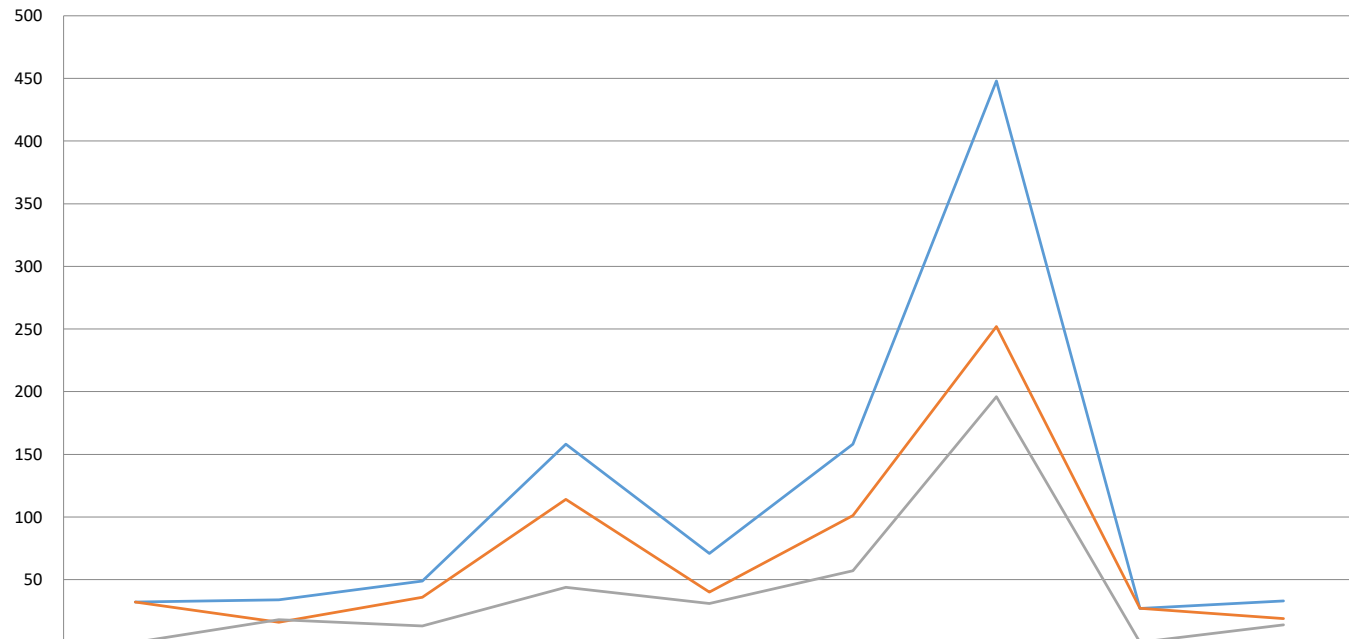


**REKAPITULASI JUMLAH LUBANG PER BPJ BINA MARGA
DI LINGKUNGAN DINAS PU BINA MARGA DAN CIPTA KARYA PROVINSI JAWA TENGAH
BERDASARKAN LAPORAN HARIAN MINGGU KE-1 SEPTEMBER**

NO	BPJ BINA MARGA WILAYAH	Panjang Penanganan BPJ (KM)	PENANGANAN LUBANG		
			JUMLAH LUBANG (buah)	SUDAH TERTANGANI (buah)	BELUM TERTANGANI (buah)
	PROVINSI JAWA TENGAH				
1	Dinas PU Bina Marga dan Cipta Karya Prov. Jateng	2,442.19	1,010	637	373
	Wilayah Semarang	223.66	32	32	-
	Wilayah Pati	270.40	34	16	18
	Wilayah Purwodadi	388.09	49	36	13
	Wilayah Surakarta	428.63	158	114	44
	Wilayah Magelang	288.48	71	40	31
	Wilayah Wonosobo	252.10	158	101	57
	Wilayah Cilacap	150.58	448	252	196
	Wilayah Tegal	187.69	27	27	-
	Wilayah Pekalongan	252.57	33	19	14

LAPORAN HARIAN LUBANG MINGGU KE-3 MARET



	Wilayah Semarang	Wilayah Pati	Wilayah Purwodadi	Wilayah Surakarta	Wilayah Magelang	Wilayah Wonosobo	Wilayah Cilacap	Wilayah Tegal	Wilayah Pekalongan
JUMLAH LUBANG	32	34	49	158	71	158	448	27	33
TERTANGANI	32	16	36	114	40	101	252	27	19
BELUM TERTANGANI	-	18	13	44	31	57	196	-	14