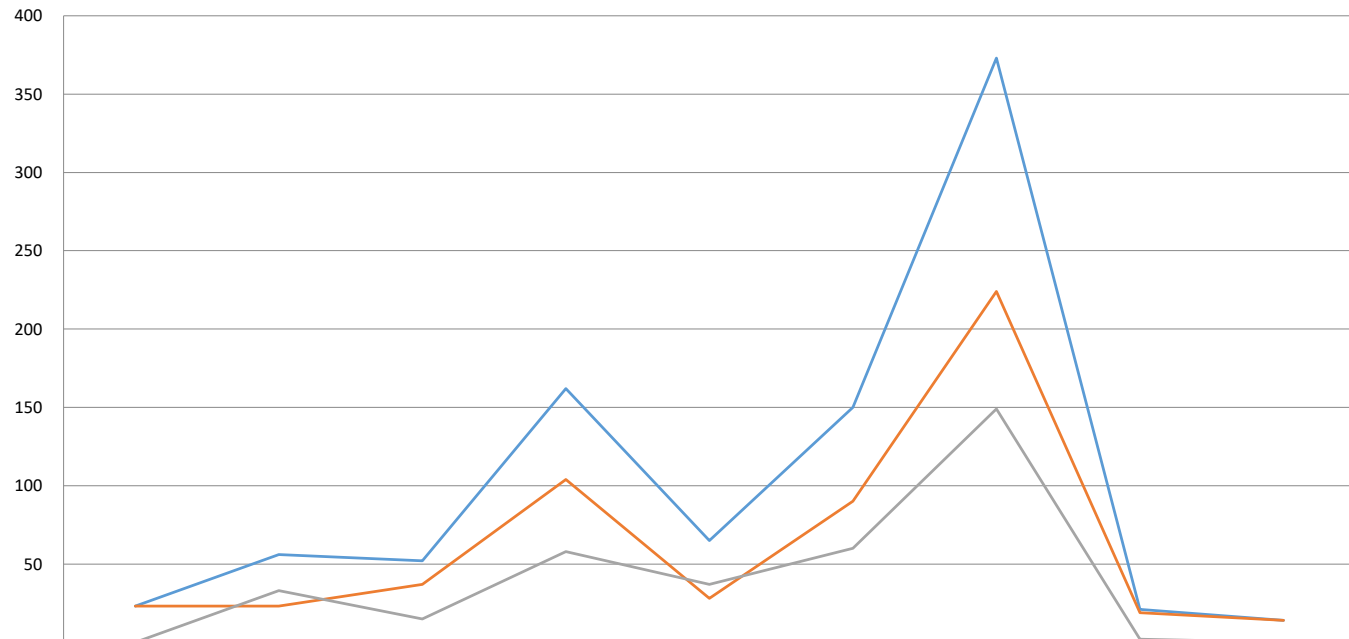


**REKAPITULASI JUMLAH LUBANG PER BPJ BINA MARGA  
DI LINGKUNGAN DINAS PU BINA MARGA DAN CIPTA KARYA PROVINSI JAWA TENGAH  
BERDASARKAN LAPORAN HARIAN MINGGU KE-2 SEPTEMBER**

NO	BPJ BINA MARGA WILAYAH	Panjang Penanganan BPJ (KM)	PENANGANAN LUBANG		
			JUMLAH LUBANG (buah)	SUDAH TERTANGANI (buah)	BELUM TERTANGANI (buah)
	<b>PROVINSI JAWA TENGAH</b>				
<b>1</b>	<b>Dinas PU Bina Marga dan Cipta Karya Prov. Jateng</b>	<b>2,442.19</b>	<b>916</b>	<b>562</b>	<b>354</b>
	Wilayah Semarang	223.66	23	23	-
	Wilayah Pati	270.40	56	23	33
	Wilayah Purwodadi	388.09	52	37	15
	Wilayah Surakarta	428.63	162	104	58
	Wilayah Magelang	288.48	65	28	37
	Wilayah Wonosobo	252.10	150	90	60
	Wilayah Cilacap	150.58	373	224	149
	Wilayah Tegal	187.69	21	19	2
	Wilayah Pekalongan	252.57	14	14	-

### LAPORAN HARIAN LUBANG MINGGU KE-3 MARET



	Wilayah Semarang	Wilayah Pati	Wilayah Purwodadi	Wilayah Surakarta	Wilayah Magelang	Wilayah Wonosobo	Wilayah Cilacap	Wilayah Tegal	Wilayah Pekalongan
JUMLAH LUBANG	23	56	52	162	65	150	373	21	14
TERTANGANI	23	23	37	104	28	90	224	19	14
BELUM TERTANGANI	-	33	15	58	37	60	149	2	-