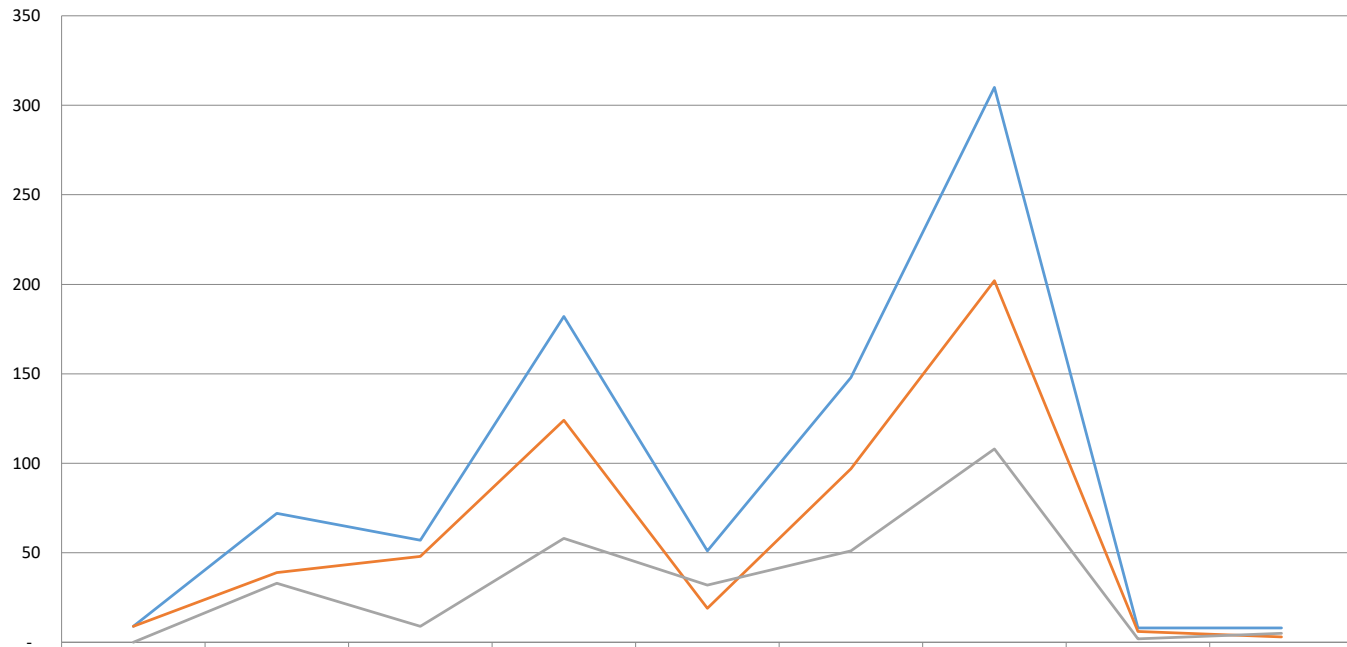


**REKAPITULASI JUMLAH LUBANG PER BPJ BINA MARGA  
DI LINGKUNGAN DINAS PU BINA MARGA DAN CIPTA KARYA PROVINSI JAWA TENGAH  
BERDASARKAN LAPORAN HARIAN MINGGU KE-3 SEPTEMBER**

NO	BPJ BINA MARGA WILAYAH	Panjang Penanganan BPJ (KM)	PENANGANAN LUBANG		
			JUMLAH LUBANG (buah)	SUDAH TERTANGANI (buah)	BELUM TERTANGANI (buah)
	<b>PROVINSI JAWA TENGAH</b>				
<b>1</b>	<b>Dinas PU Bina Marga dan Cipta Karya Prov. Jateng</b>	<b>2,442.19</b>	<b>845</b>	<b>547</b>	<b>298</b>
	Wilayah Semarang	223.66	9	9	-
	Wilayah Pati	270.40	72	39	33
	Wilayah Purwodadi	388.09	57	48	9
	Wilayah Surakarta	428.63	182	124	58
	Wilayah Magelang	288.48	51	19	32
	Wilayah Wonosobo	252.10	148	97	51
	Wilayah Cilacap	150.58	310	202	108
	Wilayah Tegal	187.69	8	6	2
	Wilayah Pekalongan	252.57	8	3	5

### LAPORAN HARIAN LUBANG MINGGU KE-3 MARET



	Wilayah Semarang	Wilayah Pati	Wilayah Purwodadi	Wilayah Surakarta	Wilayah Magelang	Wilayah Wonosobo	Wilayah Cilacap	Wilayah Tegal	Wilayah Pekalongan
JUMLAH LUBANG	9	72	57	182	51	148	310	8	8
TERTANGANI	9	39	48	124	19	97	202	6	3
BELUM TERTANGANI	-	33	9	58	32	51	108	2	5