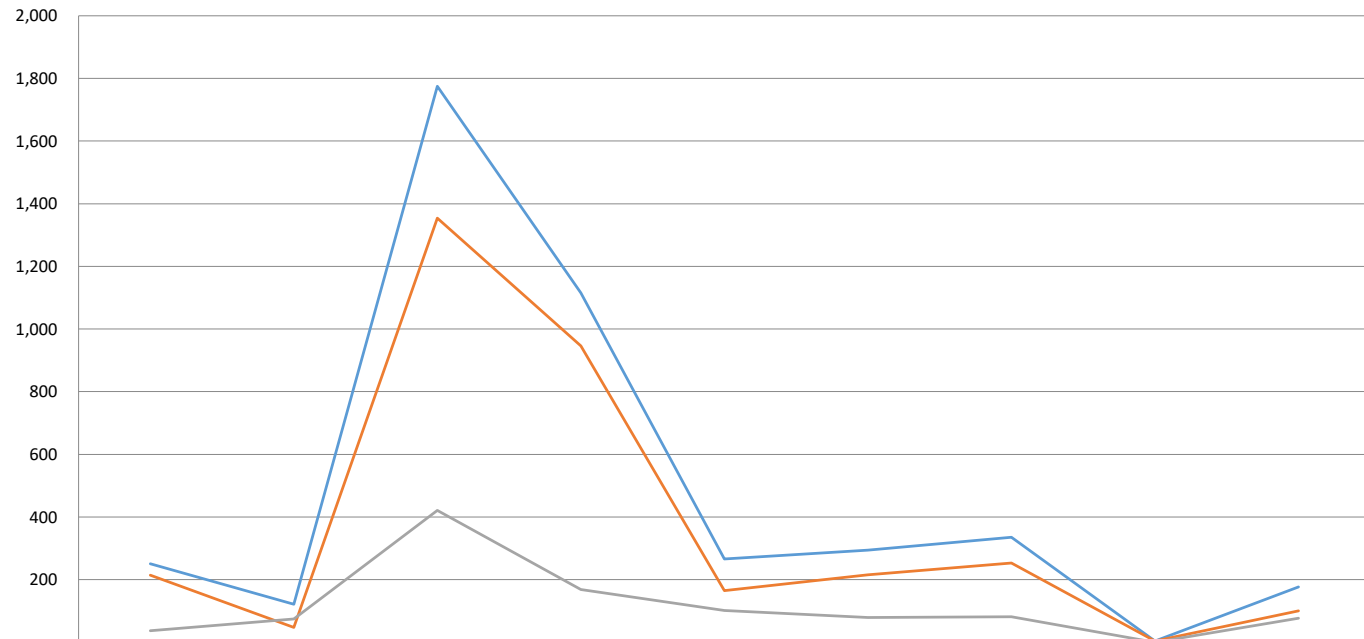


**REKAPITULASI JUMLAH LUBANG PER BPJ BINA MARGA
DI LINGKUNGAN DINAS PU BINA MARGA DAN CIPTA KARYA PROVINSI JAWA TENGAH
BERDASARKAN LAPORAN HARIAN MINGGU KE-4 SEPTEMBER**

NO	BPJ BINA MARGA WILAYAH	Panjang Penanganan BPJ (KM)	PENANGANAN LUBANG		
			JUMLAH LUBANG (buah)	SUDAH TERTANGANI (buah)	BELUM TERTANGANI (buah)
	PROVINSI JAWA TENGAH				
1	Dinas PU Bina Marga dan Cipta Karya Prov. Jateng	2,442.19	4,339	3,298	1,041
	Wilayah Semarang	223.66	251	214	37
	Wilayah Pati	270.40	122	47	75
	Wilayah Purwodadi	388.09	1,775	1,354	421
	Wilayah Surakarta	428.63	1,115	946	169
	Wilayah Magelang	288.48	266	165	101
	Wilayah Wonosobo	252.10	294	215	79
	Wilayah Cilacap	150.58	335	253	82
	Wilayah Tegal	187.69	4	4	-
	Wilayah Pekalongan	252.57	177	100	77

LAPORAN HARIAN LUBANG MINGGU KE-3 MARET



	Wilayah Semarang	Wilayah Pati	Wilayah Purwodadi	Wilayah Surakarta	Wilayah Magelang	Wilayah Wonosobo	Wilayah Cilacap	Wilayah Tegal	Wilayah Pekalongan
— JUMLAH LUBANG	251	122	1,775	1,115	266	294	335	4	177
— TERTANGANI	214	47	1,354	946	165	215	253	4	100
— BELUM TERTANGANI	37	75	421	169	101	79	82	-	77